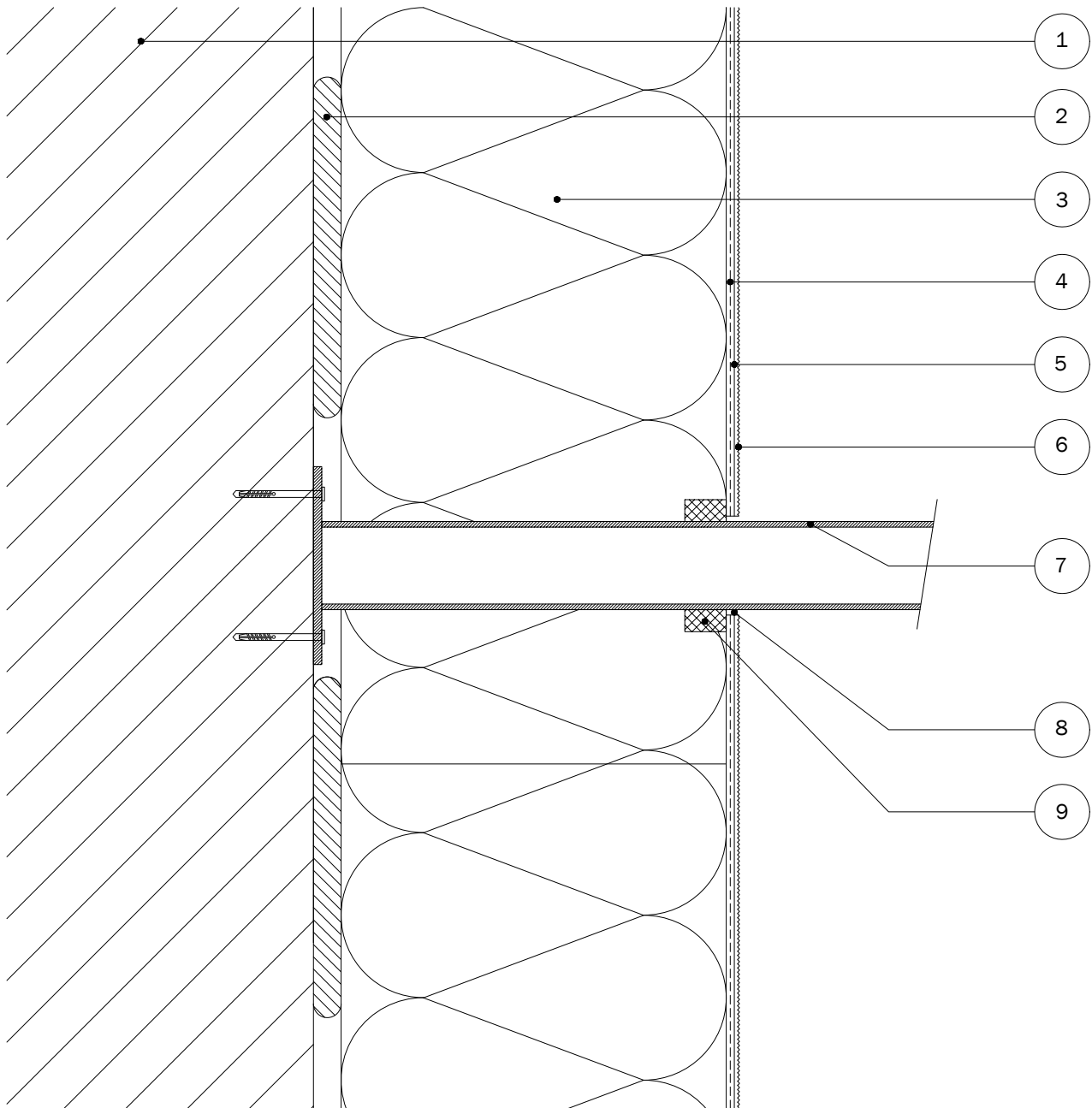


8.2 Raskete konstruktsioonide – nt trepikäsipuude kinnitamine



- 1 Aluspind
- 2 Baunit sobiv liimsegu
- 3 Nõuetele vastav soojustusmaterjal
- 4 Baunit armeerimisseguga + armeerimisvõrk StarTex
- 5 Baunit krohvikruunt
- 6 Baunit viimistlus krohv
- 7 Kinnitav element
- 8 Vuuk (lahtilõige)
- 9 Vuugitihenduslint
- 10 Elastne PU hermeetik

