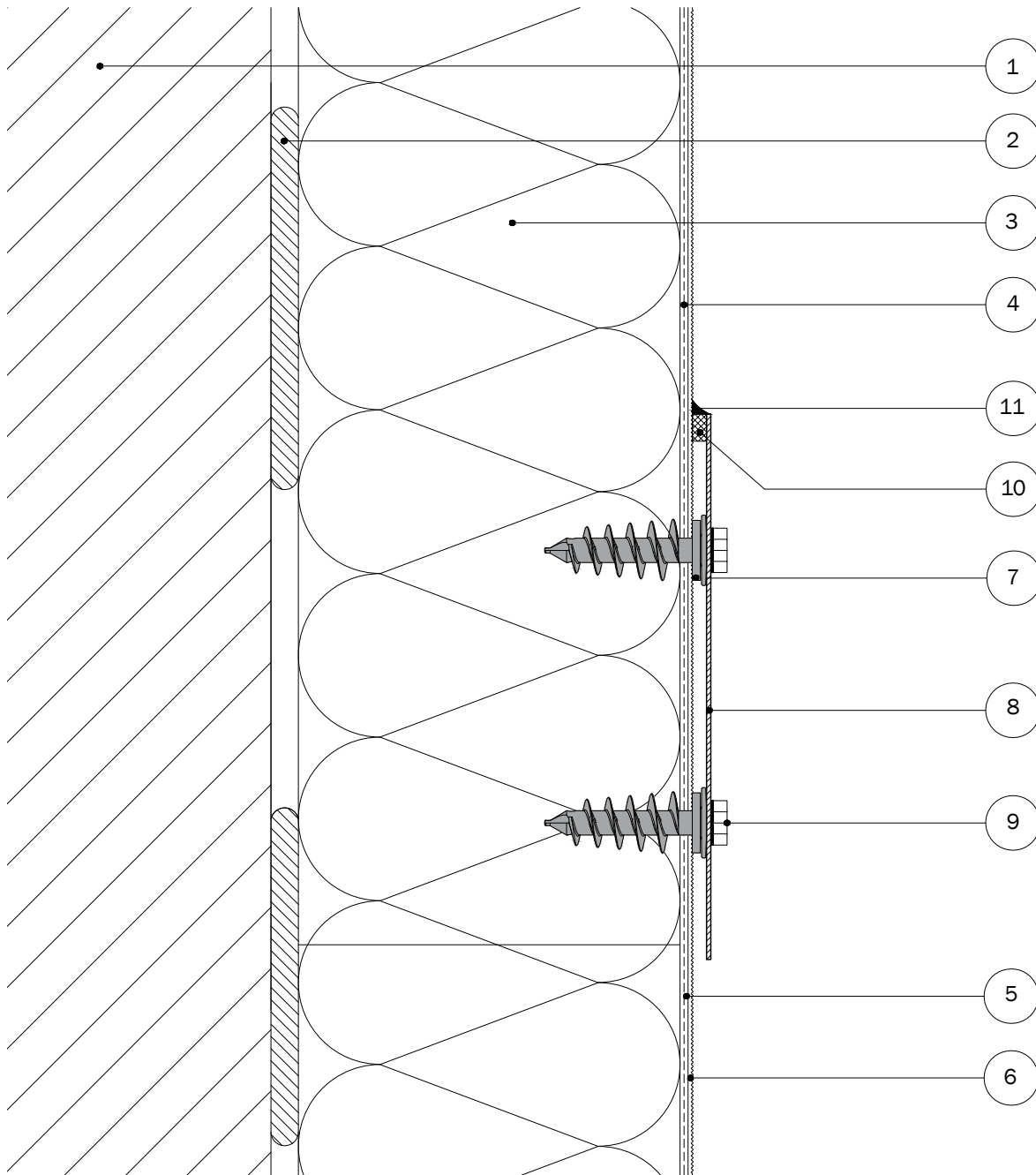


8.1 Valgustuselementide kinnitamine – *Baumit* spiraaltüübel



Märkus

- Valgustuselementide kinnitamine soojustatud fassaadidele
- Soovitav kaal 5 kg tüübli kohta

- 1 Aluspind
- 2 Baumit sobiv liimsegu
- 3 Nõuetele vastav soojustusmaterjal
- 4 Baumit armeerimisseguga + armeerimisvõrk StarTex
- 5 Baumit krohvikruvi
- 6 Baumit viimistlus krohv
- 7 *Baumit* spiraaltüübel
- 8 Kinnitav element
- 9 Kruvi
- 10 Vuugitihenduslint
- 11 Elastne tihend või PU hermeetik