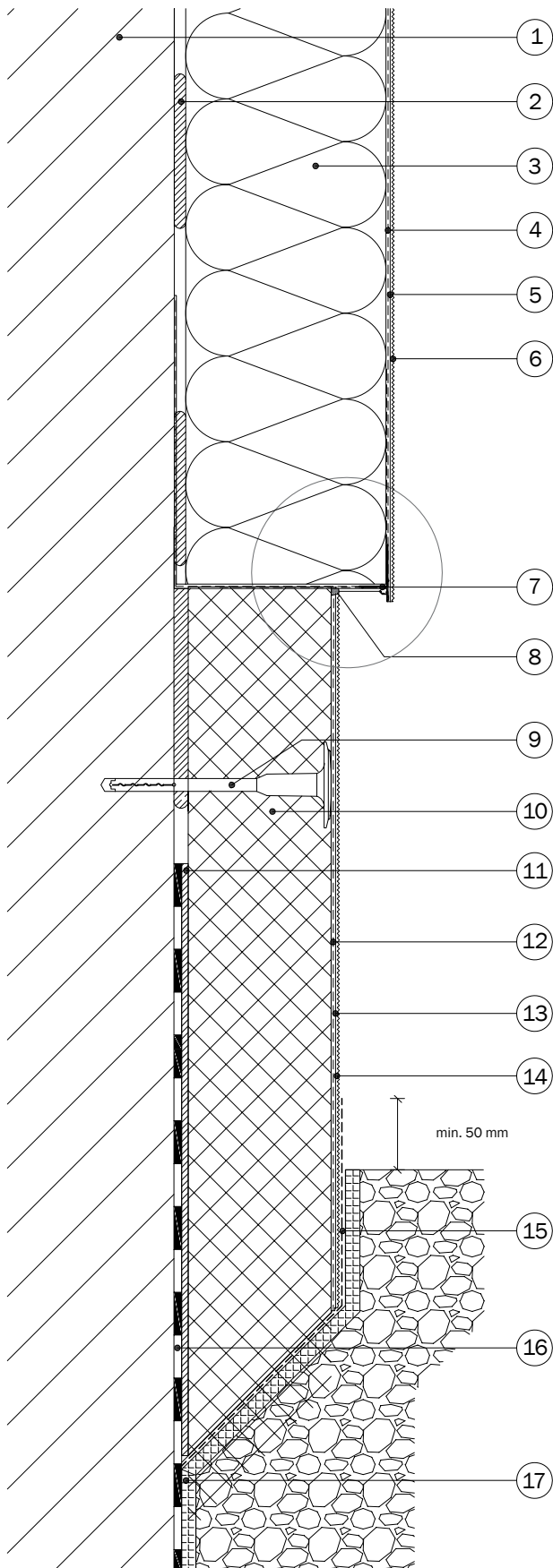


2. Sokli detailid

2.2 Sokli ja eenduva seina liitekoht



- 1 Aluspind
- 2 Baunit liimsegu
- 3 Nõuetele vastav soojustusmaterjal
- 4 Baunit armeerimisseguga + armeerimisvõrk StarTex
- 5 Baunit krohvikrunt
- 6 Baunit viimistluskrohv
- 7 Baunit veeninaprofiil
- 8 Elastne (ülevärvitav) PU hermeetik
- 9 Tüübel
- 10 Nõuetele vastav soojustusmaterjal (XPS või sokli EPS)
- 11 Liimsegu Baunit BituFix 2K/Baunit SupraFix
- 12 Baunit armeerimisseguga + armeerimisvõrk StarTex
- 13 Baunit krohvikrunt
- 14 Baunit viimistluskrohv
- 15 Veetõkke mastiks Baunit FlexProtect (min. 50 mm üle maapinna taseme)
- 16 Hüdroisolatsioon DIN 18195 kohaselt
- 17 Profileeritud geomembraan (drenaazimatt)

