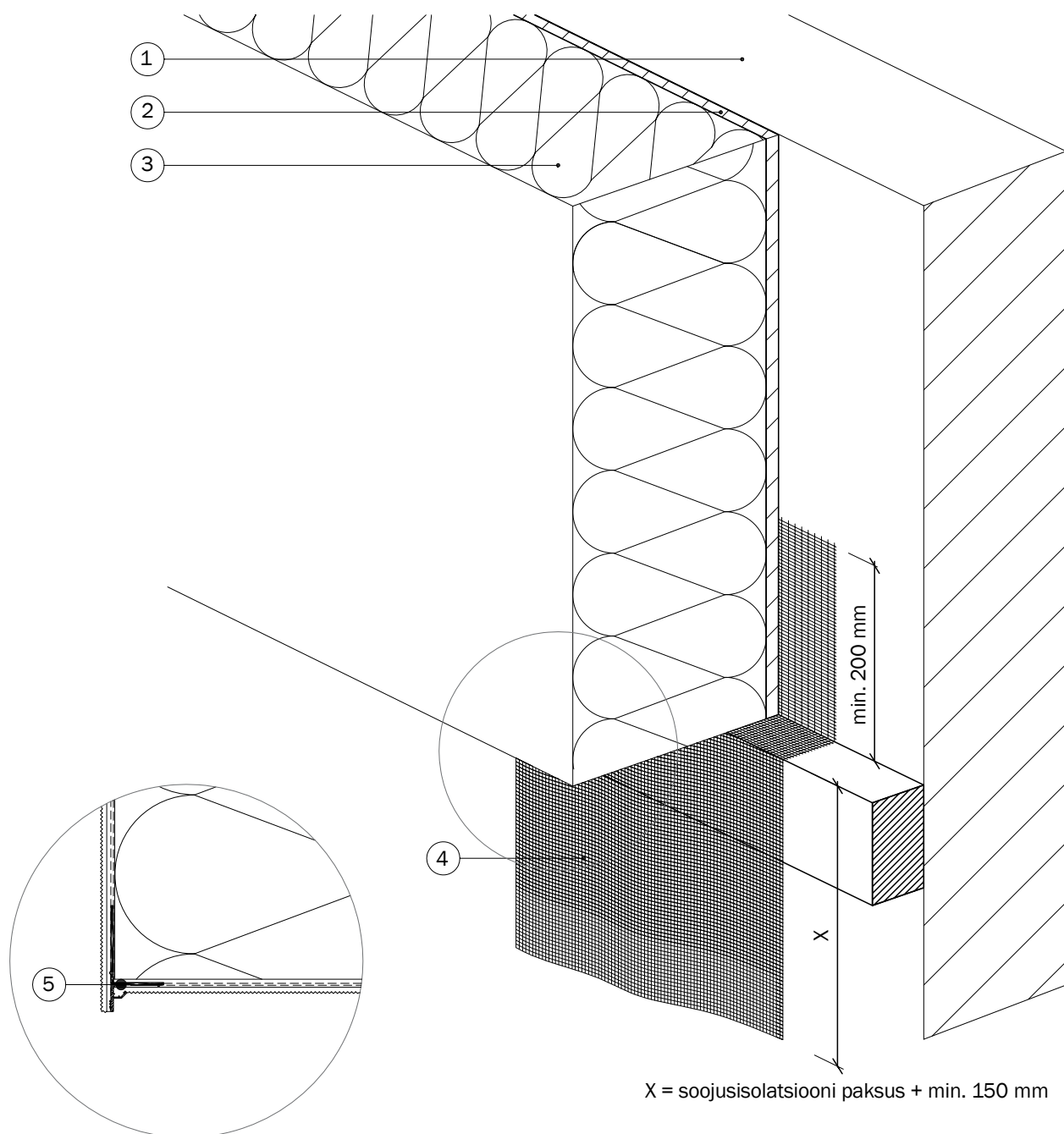


1.3 Paigaldamine montaazisliistu abil



- 1 Aluspind
- 2 Baumit liimmört
- 3 Nõuetele vastav soojustusmaterjal
- 4 Armeerimisvõrk StarTex
- 5 Baumit Veeninaprofiil

Märkus: Klaaskiudvõrk kleebitakse aluspinnale soojusmaterjali taha. Kui soojusmaterjal on pinnale kleebitud ja paigaldusliist eemaldatud, siis paigaldadake armeerimisvõrk armeerimisega abil soojusmaterjalile. Klaaskiudvõrk tuleb keerata vähemalt 150 mm kõrgusele ja allumisse väljsserva tuleb paigaldada veeninaprofiil.