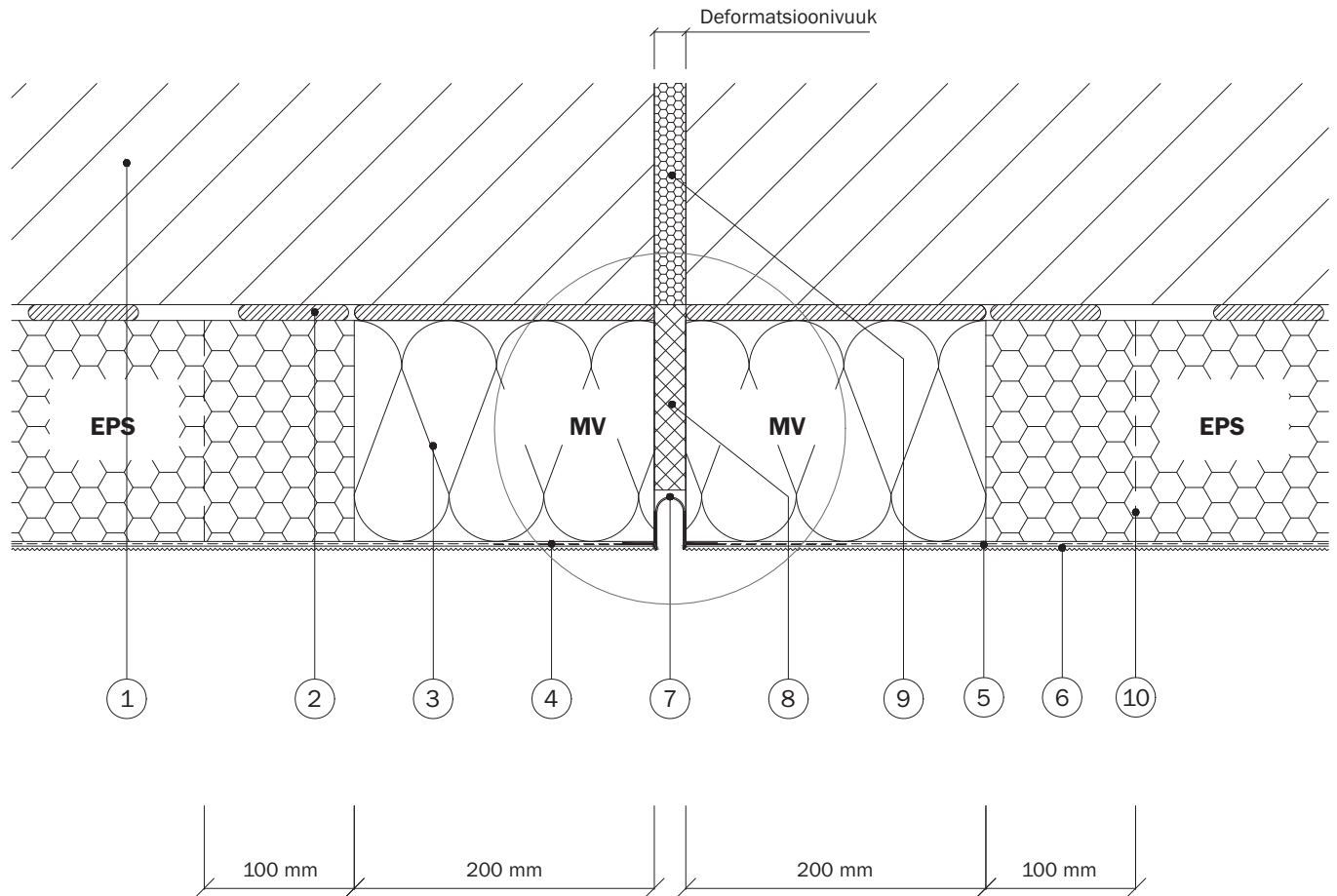


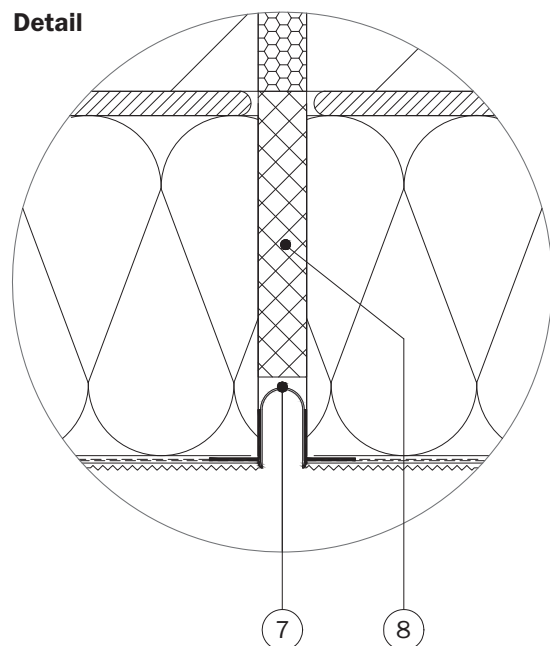
1. Üldised põhimõtted

1.15.a Deformatsioonivuukide teostamine SILSi

deformatsioonivuuk. vertikaalne tuletõke MV-ga



Detail



- 1 Aluspind
- 2 Baumit liimmört
- 3 Nõuetele vastav soojustusmaterjal MV
- 4 Baumit armeerimisseguga + armeerimisvõrk StarTex
- 5 Baumit krohvikrunt
- 6 Baumit viimistlusrohvi
- 7 Baumit deformatsiooniprofiil (E)
- 8 Deformatsioonivuukide täitematerjal (nt mineralvill)
- 9 Hoone kandekonstruktsioonide deformatsioonivuuk
- 10 Nõuetele vastav soojustusmaterjal EPS

