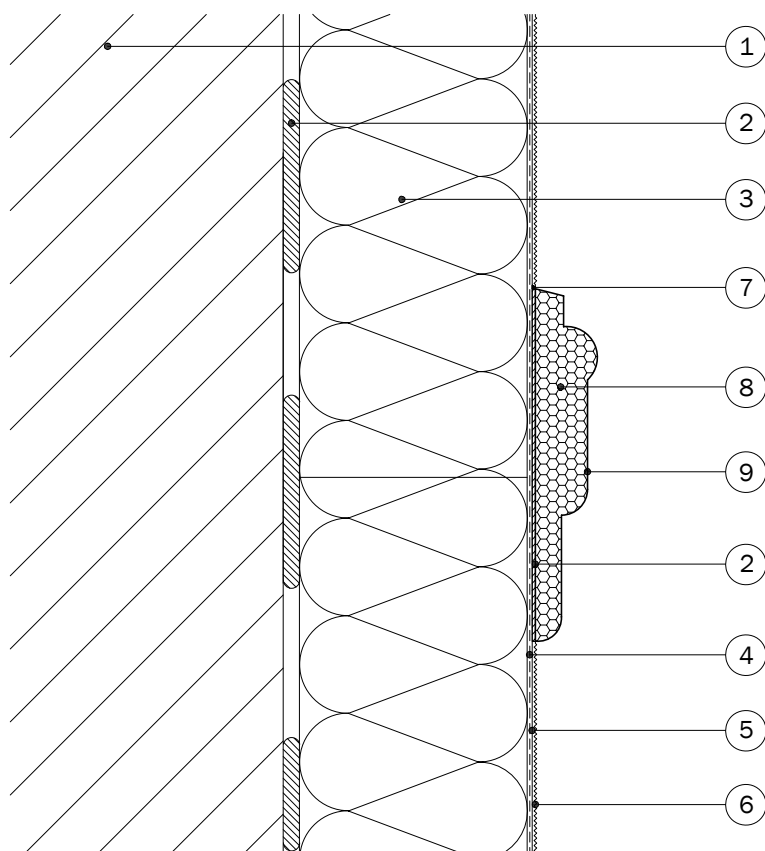
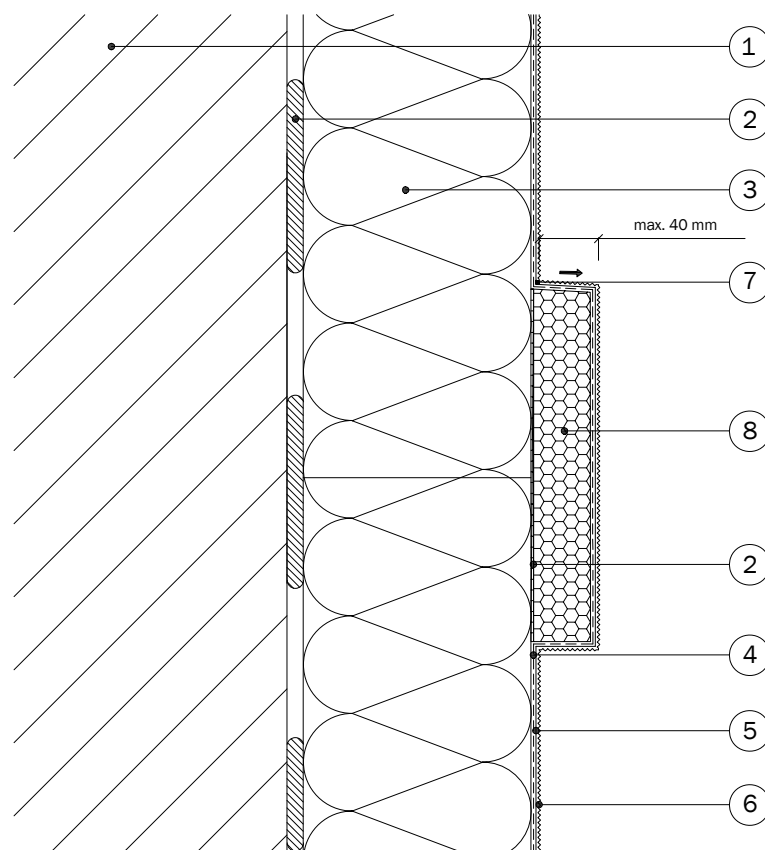


1. Üldised põhimõtted

1.13 Dekoratiivsete fassaadielementide paigaldamine



- 1 Aluspind
- 2 Liim
- 3 nõuetele vastav soojustusmaterjal
- 4 *Baumit* armeerimisseguga + armeerimisvõrk *StarTex*
- 5 *Baumit* krohvikruunt
- 6 *Baumit* viimistlus krohv
- 7 Elastne PU hermeetik
- 8 Dekoratiivne fassaadielement
- 9 Fassaadivärv, nt *Baumit StarColor*



- 1 Aluspind
- 2 Liim
- 3 nõuetele vastav soojustusmaterjal
- 4 *Baumit* armeerimisseguga + armeerimisvõrk *StarTex*
- 5 *Baumit* krohvikruunt
- 6 *Baumit* viimistlus krohv
- 7 Elastne (ülevärvitav) PU hermeetik
- 8 Kleebitud element (EPS/XPS)