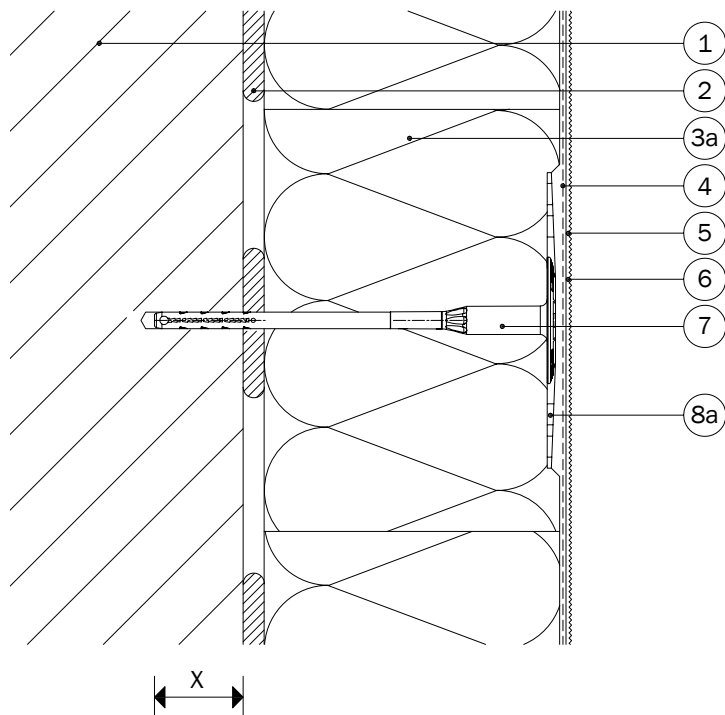


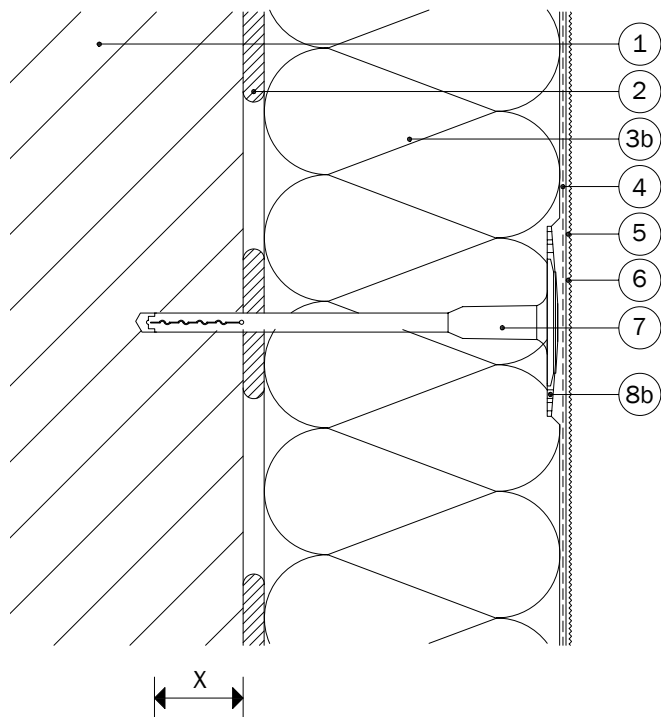
## 1.12 Tüüblitaldrikute kasutamine

a) Tüübli paigaldamine 140 mm lisa tüüblitaldrikuga MV lamelli korral

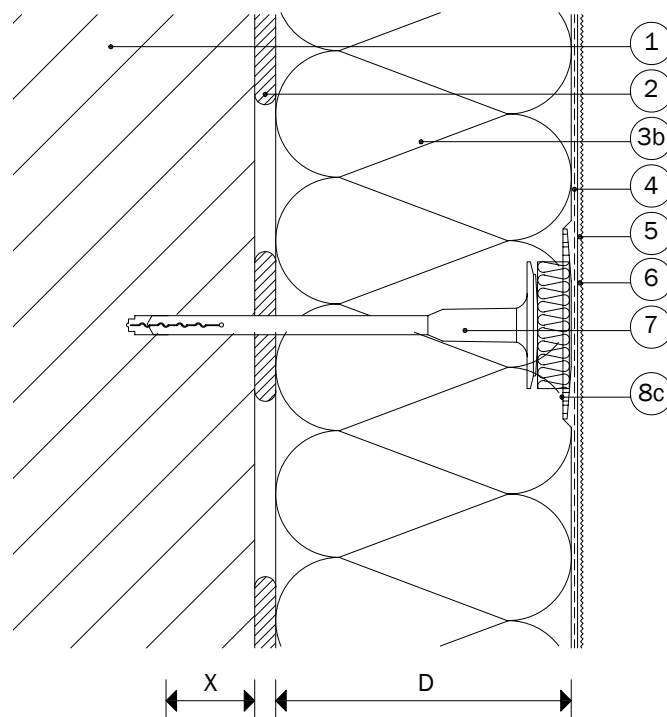


- 1 Aluspind
- 2 *Baumit* liimmört
- 3a nõuetele vastav soojustusmaterjal - MV lamell
- 3b nõuetele vastav soojusisolatsiooniplaat - MV
- 4 *Baumit* armeerimisseguga + armeerimisvõrk *StarTex*
- 5 *Baumit* krohvikrunt
- 6 *Baumit* viimistlus krohv
- 7 Tüübel
- 8a tüüblitaldrik (140 mm), nt SBL 140
- 8b tüüblitaldrik (90 mm), nt VT 90
- 8c Tüüblitaldrik (90 mm) süvistatud paigaldamiseks

b) Paigaldamine 90 mm tüüblitaldrikuga



b) Süvistatud paigaldamine 90 mm tüüblitaldrikuga



D - soovitatav soojustusmaterjali min. paksus 80 mm  
 X - minimaalne tüübli ankurdus-sügavus kandvas aluspinnas