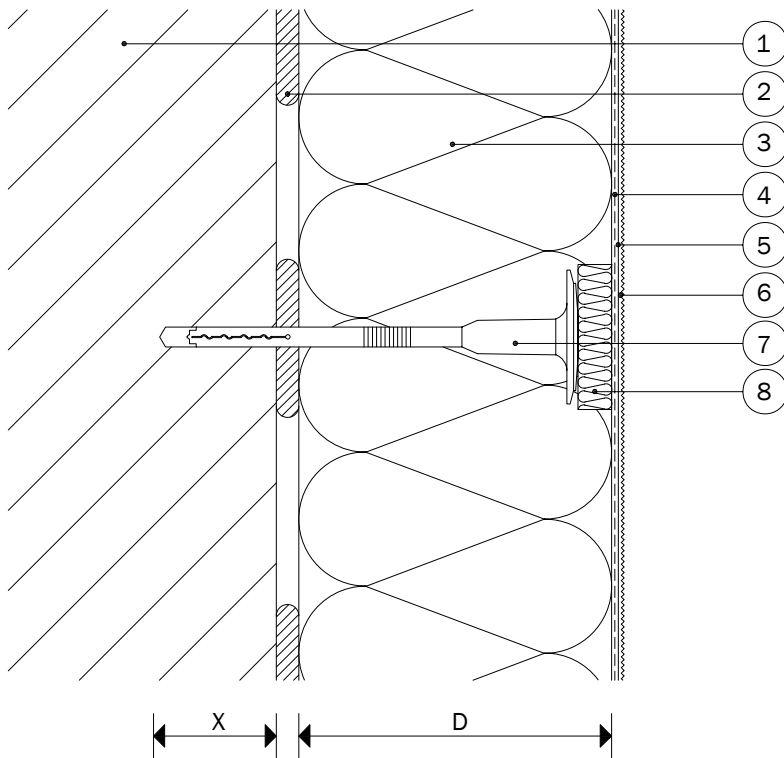


1.11 Tüüblite kinnitamine

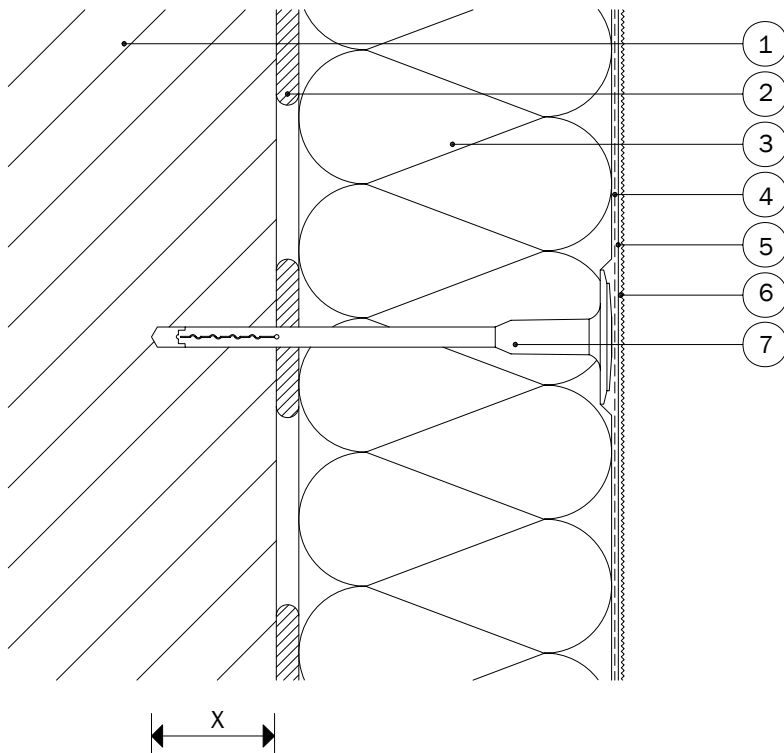
a) Tüübli paigaldamine süvistades



D - soovitatav soojustusmaterjali min. paksus 80 mm
X - minimaalne tüübli ankurdus-sügavus kandvas aluspinnas

- 1 Aluspind
- 2 *Baunit* liimmört
- 3 nõuetele vastav soojustusmaterjal
- 4 *Baunit* armeerimisseguga + armeerimisvõrk *StarTex*
- 5 *Baunit* krohvikrunt
- 6 *Baunit* viimistluskrohv
- 7 Tüübel
- 8 Tüüblitablett

b) Tüübli paigaldamine tasapinnaliselt



X - minimaalne tüübli ankurdus-sügavus kandvas aluspinnas