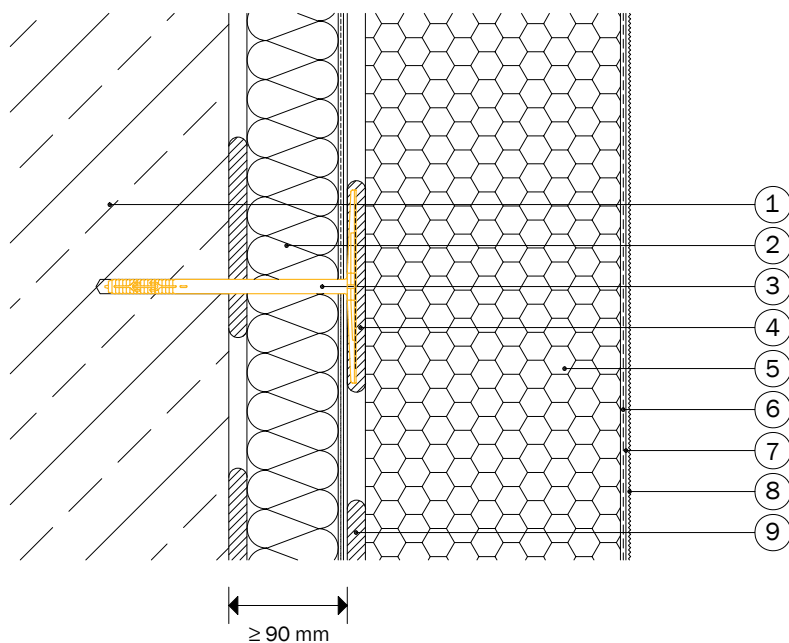


1.10b Baumit StarTrack Duplex süsteem

StarTrack Duplex



- 1 Aluspind (betoon, ehituskivid või -plokid)
- 2 Olemasolev SILS
- 3 Baumit StarTrack Duplex
- 4 Baumit liimsegu
- 5 nõuetele vastav soojustusmaterjal (EPS)
- 6 Baumit armeerimisseguga + armeerimisvõrk StarTex
- 7 Baumit krohvikrunt
- 8 Baumit viimistlus krohv
- 9 Baumit liimsegu

Baumit StarTrack Duplex

min. ankurdussügavus kandvas aluspinnas 40 mm
(poorbetonis 65 mm).
min. puuraugu sügavus 150-155 mm.
Tüübli pikkus 138 mm.

Tüüblite paigutust:

Baumit StarTrack liim-ankurtüüblite paigutuskeem