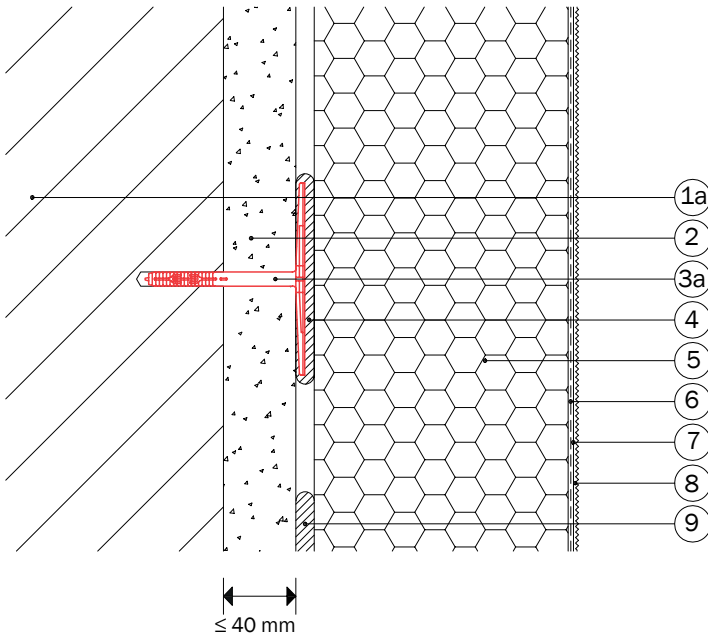


# 1. Üldised põhimõtted

## 1.10a Baumit StarTrack süsteem

Baumit StarTrack orange  
Baumit StarTrack red



- 1a Aluspind (betoon, ehituskivid või -plokid)
- 2 Olemasolev krohv
- 3a Baumit StarTrack Orange või Baumit StarTrack Red
- 4 Baumit liimsegu
- 5 nõuetele vastav soojustusmaterjal (EPS)
- 6 Baumit armeerimisega + armeerimisvõrk StarTex
- 7 Baumit krohvikrunt
- 8 Baumit viimistlus krohv
- 9 Baumit liimsegu

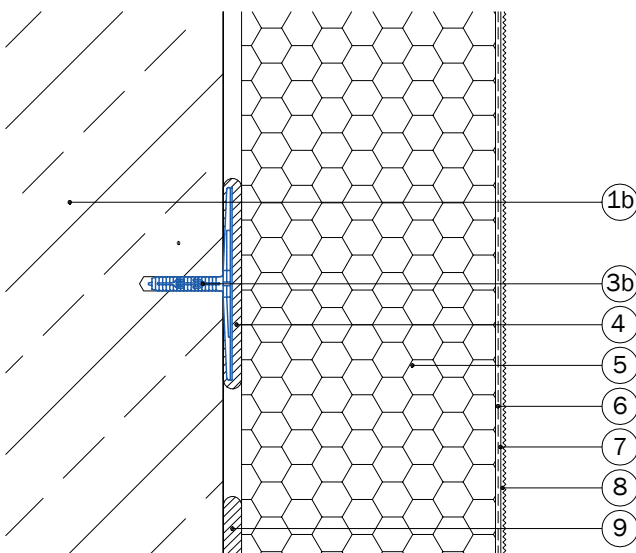
### Baumit StarTrack Orange

min. ankurdussügavus kandvas aluspinnas 40 mm (poorbetonis 65 mm).  
min puuraugu sügavus 95 mm. Tüübli pikkus 88 mm.

### Baumit StarTrack Red

min. ankurdussügavus kandvas aluspinnas 40 mm.  
min puuraugu sügavus 95 mm. Tüübli pikkus 88 mm.

Baumit StarTrack blue



- 1b Aluspind (betoon, täiskivid või -plokid)

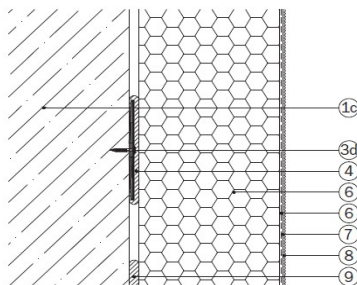
- 3b Baumit StarTrack Blue
- 4 Baumit liimsegu
- 5 nõuetele vastav soojustusmaterjal (EPS)
- 6 Baumit armeerimisega + armeerimisvõrk StarTex
- 7 Baumit krohvikrunt
- 8 Baumit viimistlus krohv
- 9 Baumit liimsegu

### Baumit StarTrack Blue

min. ankurdussügavus kandvas aluspinnas 40 mm.  
min. puuraugu sügavus 60 mm. Tüübli pikkus 55 mm.

Tüüblite paigutust:

Baumit StarTrack liimiankurte paigutuskeem



- 1c Aluspind (betoon)

- 3d Baumit StarTrack X